

LEGENDA:

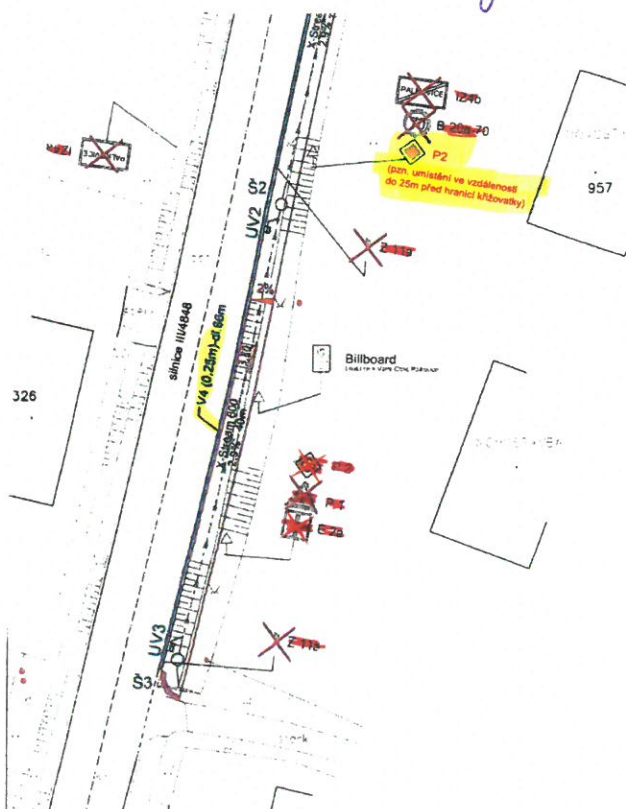
STÁVAJÍCÍ INŽENÝRSKÉ SÍTĚ

- NADZEMNÍ VEDENÍ VN - ČEZ DISTRIBUCE, A.S
- NADZEMNÍ VEDENÍ NN - ČEZ DISTRIBUCE, A.S
- PODZEMNÍ VEDENÍ NN - ČEZ DISTRIBUCE, A.S
- PLYNOVOD STL - GRIDSERVICES, S.R.O.
- SPLAŠKOVÁ KANALIZACE - NEZNÁMÝ SPRÁVCE
- VODOVOD - SEVEROMORAVSKÉ VODÁRNÝ A KANALIZACE, A.S
- PODZEMNÍ METALICKÝ KABEL - CETIN, A.S
- NADZEMNÍ SÍTĚ - CETIN, A.S

NAVRŽENÉ INŽENÝRSKÉ SÍTĚ

24 -07- 2019
MAGISTRÁT
 města Frýdku-Místku

5.1
 k č.j. MAFM 14125/2019



- STÁVAJÍCÍ STAV
- NAVRHOVANÝ STAV
- 3104/1 HRANICE KATASTRU NEMOVITOSTÍ - K. Ú. PALKOVICE

NAVRHOVANÁ KOMUNIKACE

- CHODNÍK - BETONOVÁ ZÁMKOVÁ DLAŽBA
- ZELEŇ
- SLEPEČKÁ DLAŽBA

DOPRAVNÍ ZNAČENÍ

- STÁVAJÍCÍ VODOROVNÉ DOPRAVNÍ ZNAČENÍ
- NAVRŽENÉ VODOROVNÉ DOPRAVNÍ ZNAČENÍ
- ◆ P2 NAVRŽENÉ SVISLÉ DOPRAVNÍ ZNAČENÍ
- 70 B 20a-70 STÁVAJÍCÍ SVISLÉ DOPRAVNÍ ZNAČENÍ
- 70 B 20a-70 ZRUŠENÉ SVISLÉ VODOROVNÉ DOPRAVNÍ ZNAČENÍ



Zedp. projektant	ING. BYSTRČHOVÁ Š.	Ing. Bystrčková		Havlíčkovo náměstí 38 102 00 Olomouc tel. 587317401 e-mail: bystrcova@ubimorava.cz
Projektant	ING. BYSTRČHOVÁ Š.	Ing. Bystrčková		
Projektant	ING. BYSTRČHOVÁ Š.	Ing. Bystrčková		
Závěrečné	ING. NEČAS BEDŘICH	Ing. Nečas		
VYBUDOVÁNÍ CHODNÍKU PŘED VJEZDEM DO OBCE PALKOVICE			Objednatel: OBEC PALKOVICE	

